

ÚZEMNÍ PLÁN POHLEDY

KOORDINAČNÍ VÝKRES

ZÁKLADNÍ ČLENĚNÍ ÚZEMÍ

- Hranice řešeného území
- Hranice obcí
- Hranice katastrálních území
- Zastavěné území k 6.8.2019
- Hranice zastavitelných ploch (Z) a ploch změn v krajině (K)

PLOCHY S ROZDÍLNÝM ZPŮSOBEM VYUŽITÍ

- | PLOCHY STABILIZOVANÉ | PLOCHY ZMĚN | |
|----------------------|-------------|--|
| | | Plochy smíšené obytné - venkovské (SV) |
| | | Plochy rekreace - plochy staveb pro rodinnou rekreaci (RI) |
| | | Plochy občanského vybavení - veřejná infrastruktura (OV) |
| | | Plochy občanského vybavení - tělovýchovná a sportovní zařízení (OS) |
| | | Plochy občanského vybavení - hřbitovy (OH) |
| | | Plochy veřejných prostranství - veřejná zeleň (ZV) |
| | | Plochy výroby a skladování - zemědělská výroba (VZ) |
| | | Plochy výroby a skladování - drobná a řemeslná výroba (VD) |
| | | Plochy výroby a skladování - výroba elektrické energie (VE) |
| | | Plochy dopravní infrastruktury - silniční - silnice II. a III. třídy (DS1) |
| | | Plochy dopravní infrastruktury - silniční - místní komunikace (DS2) |
| | | Plochy technické infrastruktury - inženýrské sítě (TI) |
| | | Plochy vodní a vodohospodářské (W) |
| | | Plochy lesní (NL) |
| | | Plochy zemědělské (NZ) |
| | | Plochy přírodní (NP) |
| | | Plochy smíšené nezastavěného území - přírodní, vodohospodářské, ochranné a protierozní (NSpvo) |

KORIDORY DOPRAVNÍ INFRASTRUKTURY

- | PLOCHY STABILIZOVANÉ | PLOCHY ZMĚN | |
|----------------------|-------------|--|
| | | Koridor dopravní infrastruktury nadmístního významu (CD-D19) |

ÚZEMNÍ SYSTÉM EKOLOGICKÉ STABILITY

- | PLOCHY STABILIZOVANÉ | PLOCHY ZMĚN | |
|----------------------|-------------|----------------------------------|
| | | Nadregionální biocentrum (NC) |
| | | Regionální biokoridor (RK) |
| | | Místní (lokální) biocentrum (LC) |
| | | Místní (lokální) biokoridor (LK) |

VEŘEJNÉ PROSPĚŠNÉ STAVBY, OPATŘENÍ A ASANACE

PLOCHY A KORIDORY S MOŽNOSTÍ VYVLASTNĚNÍ

VEŘEJNÉ PROSPĚŠNÉ STAVBY

VD1 - dopravní infrastruktura - silniční - přeložka silnice I/43 Březová nad Svitavou (CD-D19)

HODNOTY A LIMITY VYUŽITÍ ÚZEMÍ

NEZOBRAZENÉ JEVY

Celé řešené území se dle Zásad územního rozvoje Pardubického kraje nachází ve specifické oblasti krajského významu SOBK1 Jižní Moravsko Třebovsko.

Celé řešené území se nachází v Chráněné oblasti přirozené akumulace vod Východočeská křída.

Celé řešené území je územím s archeologickými nálezy.

Celé správní území obce je situováno v zájmovém území Ministerstva obrany ČR.

POZNÁMKA

* Plocha určená k zastavění či využití území rozhodnutím či souhlasem, které nabyly právní moci, avšak příslušná stavba či využití území nejsou dosud zapsány v KN.

HODNOTY A LIMITY VYUŽITÍ ÚZEMÍ

DOPRAVNÍ INFRASTRUKTURA

- | STAV | NÁVRH | |
|------|-------|--|
| | | Silnice II. třídy včetně ochranného pásma |
| | | Silnice III. třídy včetně ochranného pásma |
| | | Cyklostezka, cyklotrasa |
| | | Turistická trasa |
- #### TECHNICKÁ INFRASTRUKTURA
- | | |
|--|--|
| | Vodojem |
| | Vodovodní řád včetně ochranného pásma |
| | Vodovodní řád užitkové vody včetně ochranného pásma |
| | Elektrická stanice |
| | Ochranné pásmo elektrické stanice |
| | Elektrické vedení vysokého napětí 10-35 kV včetně ochranného pásma |
| | Elektrické vedení nízkého napětí včetně ochranného pásma |
| | Elektrokomunikační vedení včetně ochranného pásma |
| | Radioreléová trasa |

OCHRANA ZEMĚDĚLSKÉHO PŮDNÍHO FONDU

- | | |
|--|---|
| | Hranice, kód a třída ochrany bonitované půdné ekologické jednotky |
|--|---|

OCHRANA POZEMKŮ URČENÝCH K PLNĚNÍ FUNKCI LESA

- | | |
|--|--------------------------------|
| | Lesy hospodářské |
| | Lesy zvláštního určení |
| | Vzdálenost 50 m od okraje lesa |

OCHRANA POZEMNÍCH A POVRCHOVÝCH VOD

- | | |
|--|--|
| | Vodní nádrž včetně pásma užívání pozemků podél koryta vodního toku |
| | Vodní zdroj podzemní vody |
| | Ochranné pásmo vodního zdroje II. stupně |

OCHRANA PŘÍRODY A KRAJINY

- | | |
|--|--------------------------------------|
| | Významný krajinný prvek registrovaný |
| | Migračně významné území |

OCHRANA KULTURNÍCH HODNOT

- | | |
|--|---|
| | Nemovitá kulturní památka |
| | Válečné hroby a pietní místa |
| | Území s archeologickými nálezy II. typu |

OCHRANA NEROSTNÝCH SUROVIN

- | STAV | NÁVRH | |
|------|-------|--------------------------------|
| | | Chráněné ložiskové území |
| | | Schválený prognózní zdroj jílů |

OCHRANA ÚZEMÍ PŘED NEPŘÍZIVÝMI GEOLOGICKÝMI VLIVY

- | | |
|--|-------------------|
| | Poddolované území |
|--|-------------------|

OCHRANA ÚZEMÍ PŘED NEPŘÍZIVÝMI HYDROLOGICKÝMI JEVY

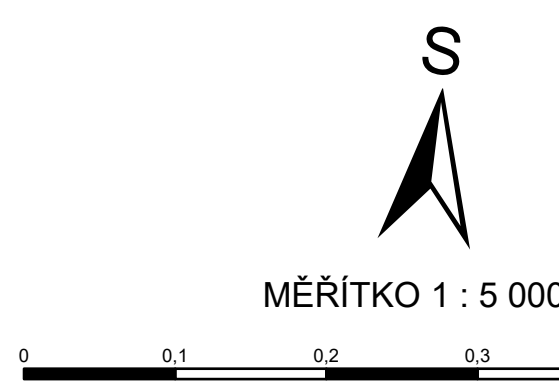
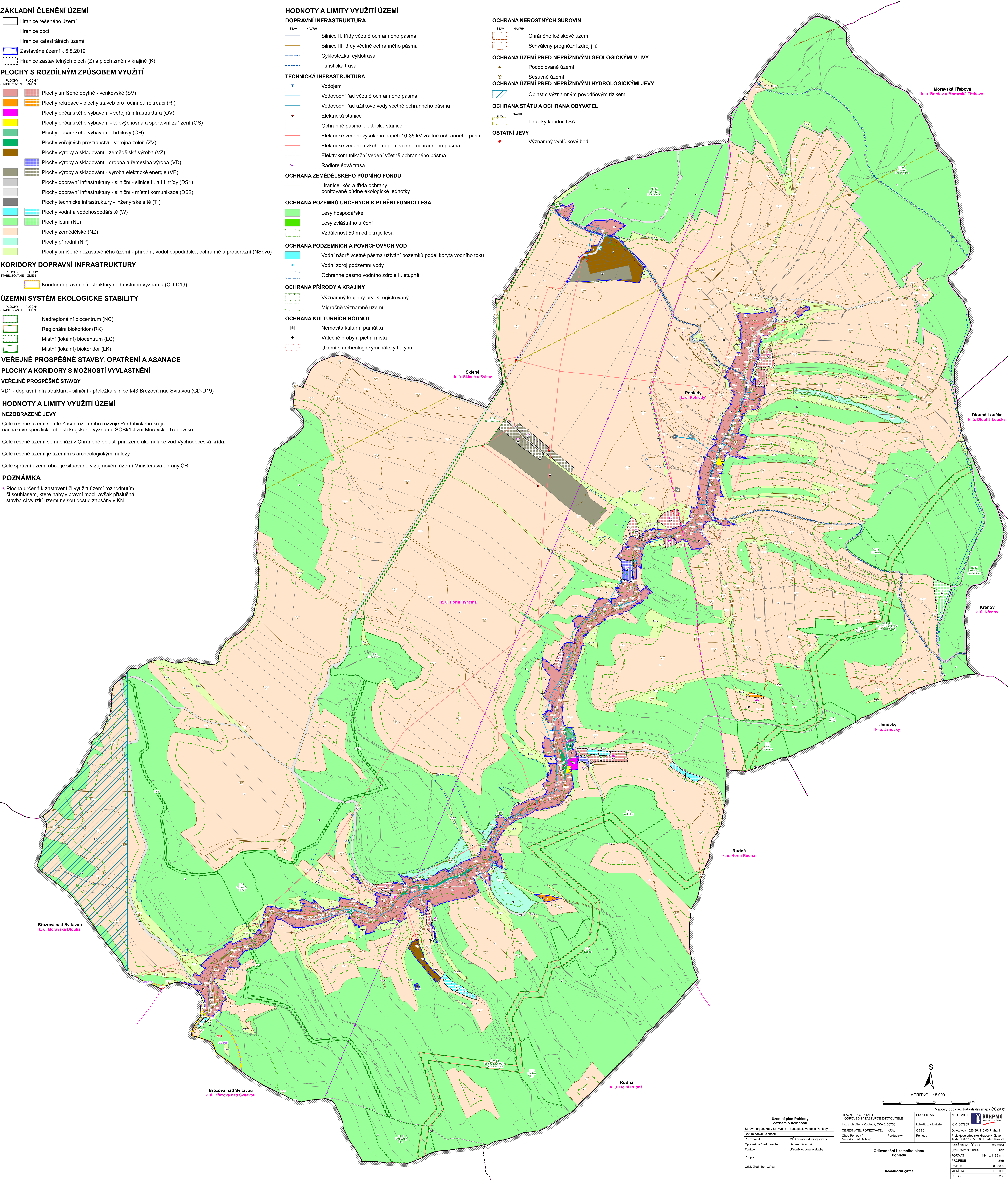
- | | |
|--|---------------------------------------|
| | Oblast s významným povodňovým rizikem |
|--|---------------------------------------|

OCHRANA STÁTŮ A OCHRANA OBYVATEL

- | STAV | NÁVRH | |
|------|-------|---------------------|
| | | Letecký koridor TSA |

OSTATNÍ JEVY

- | | |
|--|-------------------------|
| | Významný vyhlídkový bod |
|--|-------------------------|



Územní plán Pohledy	
Záznam o účinnosti	
Správní orgán, který ÚP vydal:	Zastupitelstvo obce Pohledy
Datum nabytí účinnosti:	
Příloha č. 1:	MU Svitavy, odbor výstavby
Opředení úřední osoba:	Dagmar Korová
Funkce:	Úředník odboru výstavby
Podpis:	
Otisk úředního razítka:	

HLAVNÍ PROJEKTANT		PROJEKTANT	ZHOTOVITEL
Ing. arch. Alena Kozlová, ČKA č. 00750		kollektiv zhotovitelé	IC 01807035
OBEDNATEL/PORUČOVATEL		KRAJ	OBEC
Obec Pohledy		Pardubický	Pohledy
Město nad Svitavou			
ZAKÁZKOVÉ ČÍSLO		03833014	
Ověřování stupně		OPD	
FORMÁT		1481 x 1189 mm	LRB
DATUM		08/2020	
MĚŘÍTKO		1:5 000	
Ověřování výkres		ČÍSLO	11.2.21